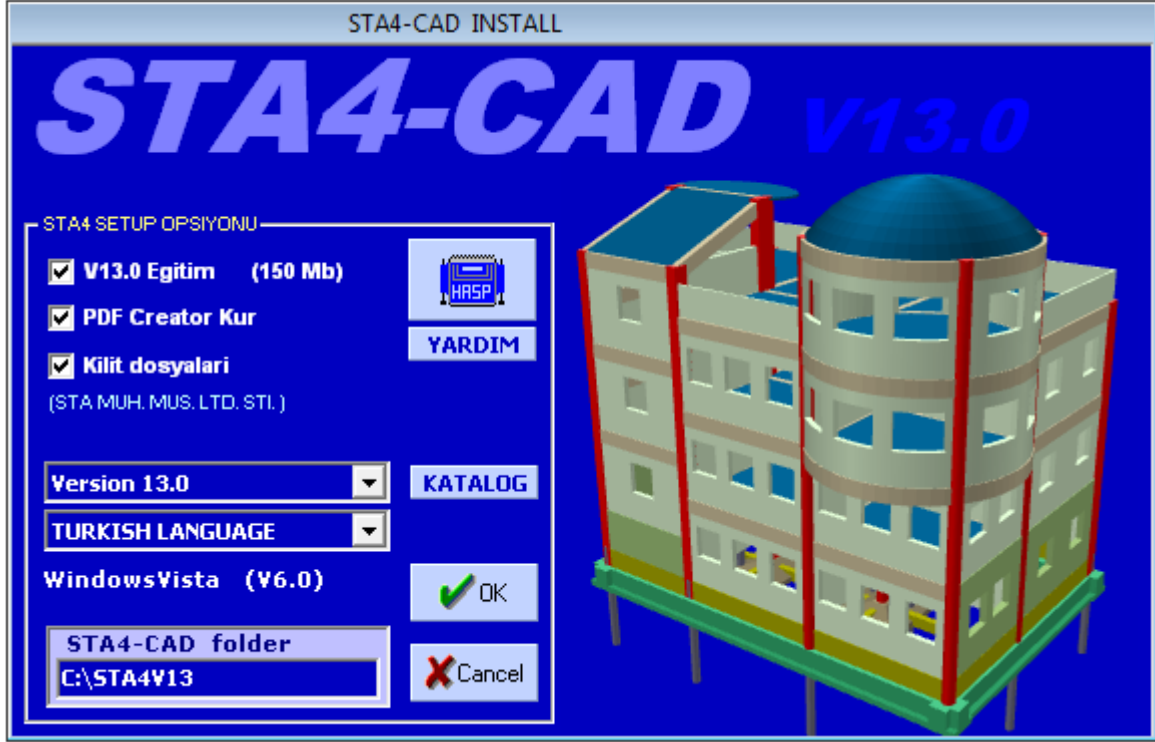


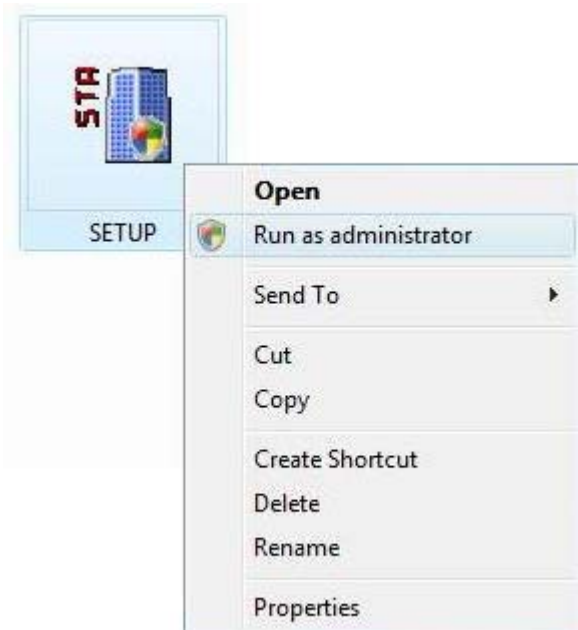
STA4-CAD V13.0 KURUMU

STA4-CAD V13.0, Windows XP ve üzeri windows platformlarında çalışmaktadır. XP platformu kurumunda, CD deki AutoRun otomatik olarak aşağıdaki kurum menüsünü karşımıza getirir. İlk kurum yapılması durumunda Kilit dosyaları ve eğitim, Pdf creator işaretlenmelidir. Kurum için Ok tuşunu onaylanması ile otomatik kurum gerçekleşir.



Kurum sonrası, kilite ait HaspDiver kurumunda yapılır. Bilgisayarda STA4-CAD programı mevcut ise programı kaldırmaya gerek yoktur. Yeniden üzerine kurum yapabilirsiniz. Bu taktirde, yukarıdaki kilit dosyaları ve diğer mevcut kurulumlar yapılmaz, sadece program kurulur. Sadece HaspDriver kurulacaksa, Hasp tuşu ile bu kurum yapılabilir.

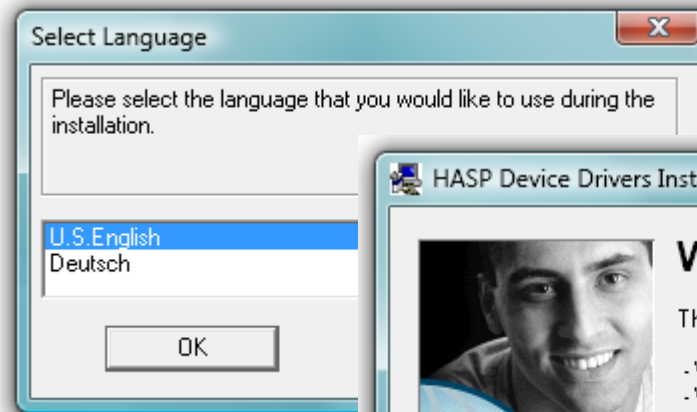
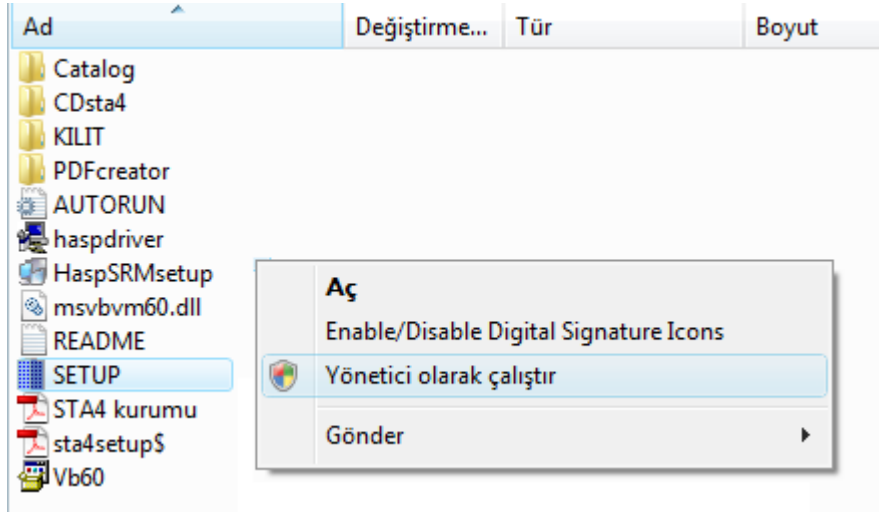
Windows Vista platformunda kurum yapılacaksa, bilgisayarından CD içindeki SETUP programı üzerine gelinip, sağ tuşla aşağıdaki menu üzerinden Run as Administrator menüsü ile çalıştırılmalıdır. Vistanın 32 bit için hazırlanmış olan OCX, DLL kurulumları için bu şekilde kurulması gerekmektedir.

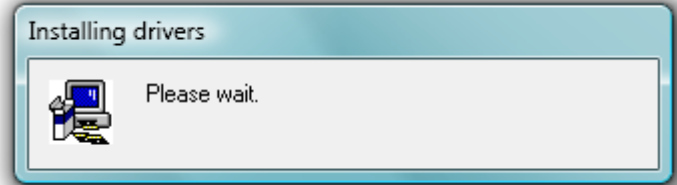
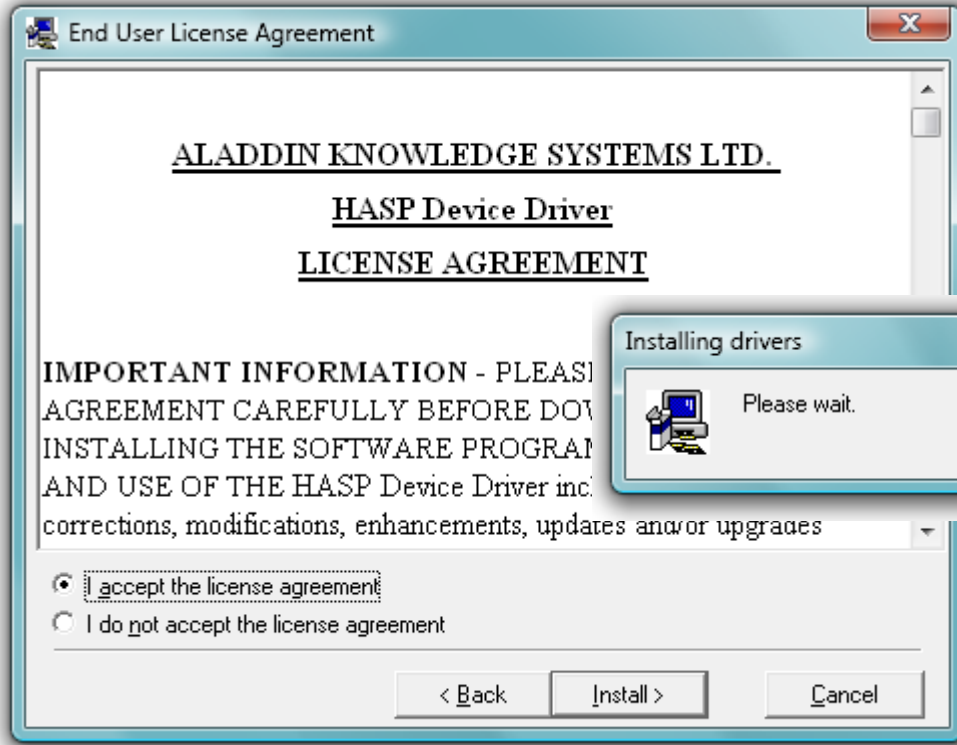


Kurum programı otomatik olarak kilit ve gerekli sürücülerini kurmaktadır. Ancak virüs programları ve Securty Center vb. nedenlerden dolayı kilitleme çalışmıyorsa, aşağıdaki düzenlemeleri yapabilirsiniz. Kilitlenmiş durumda çalışmaması kilit driver'ının kurulmamasıdır. CD içindeki HaspDriver'ı yeniden kurun.

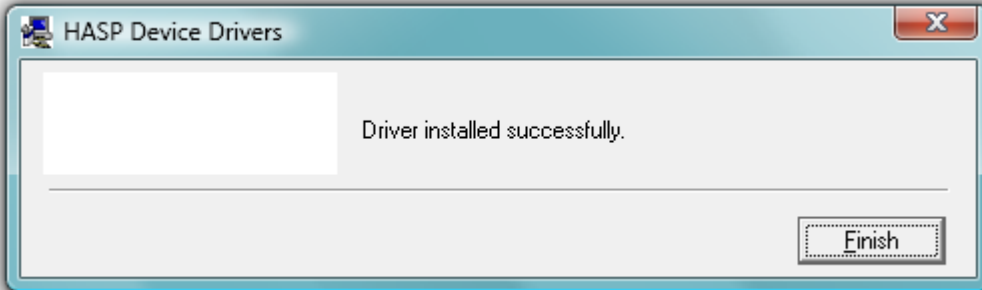
HASP DRIVER KURUMU

Vista platformunda kurulumda, CD içinde Run as Administrator olarak HaspDriver programını kurabilirsiniz. V13.0 diğer versiyonlardan farklı olarak HaspSRMsetup.exe programında kurulması gerekmektedir. Kurulmadığı takdirde Demo versiyon olarak çalışacaktır.

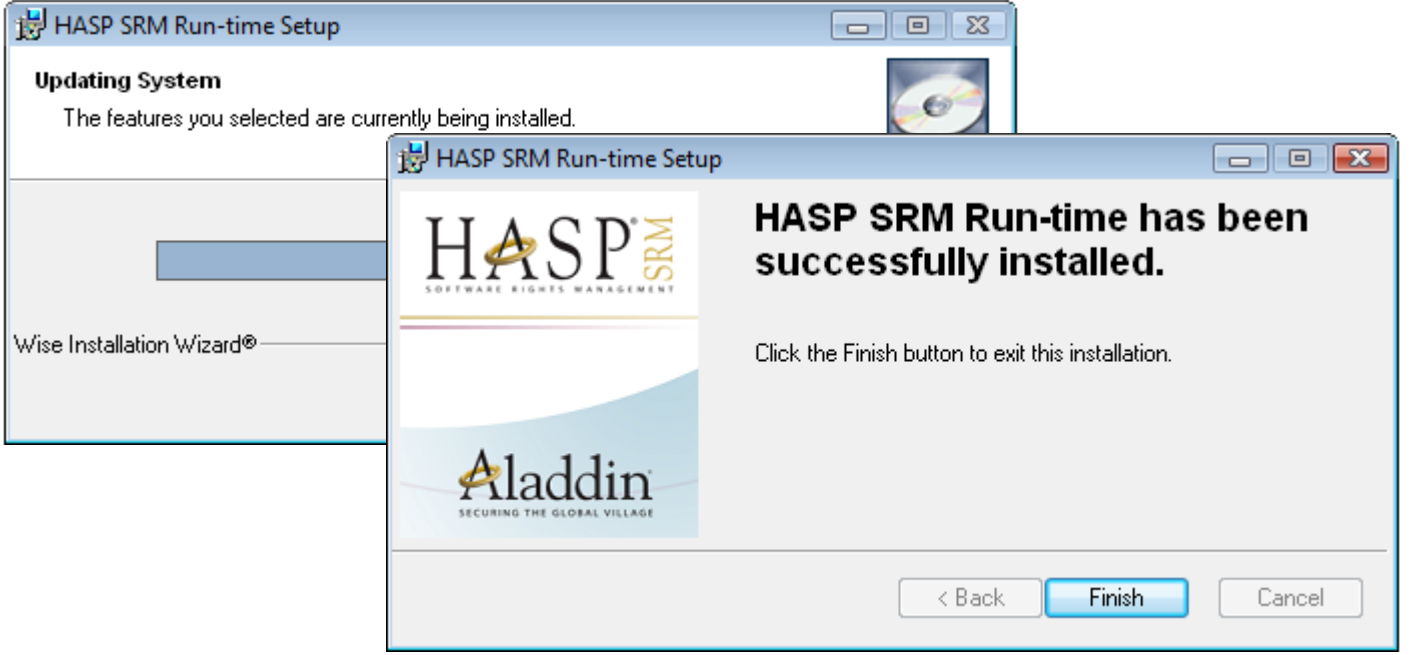




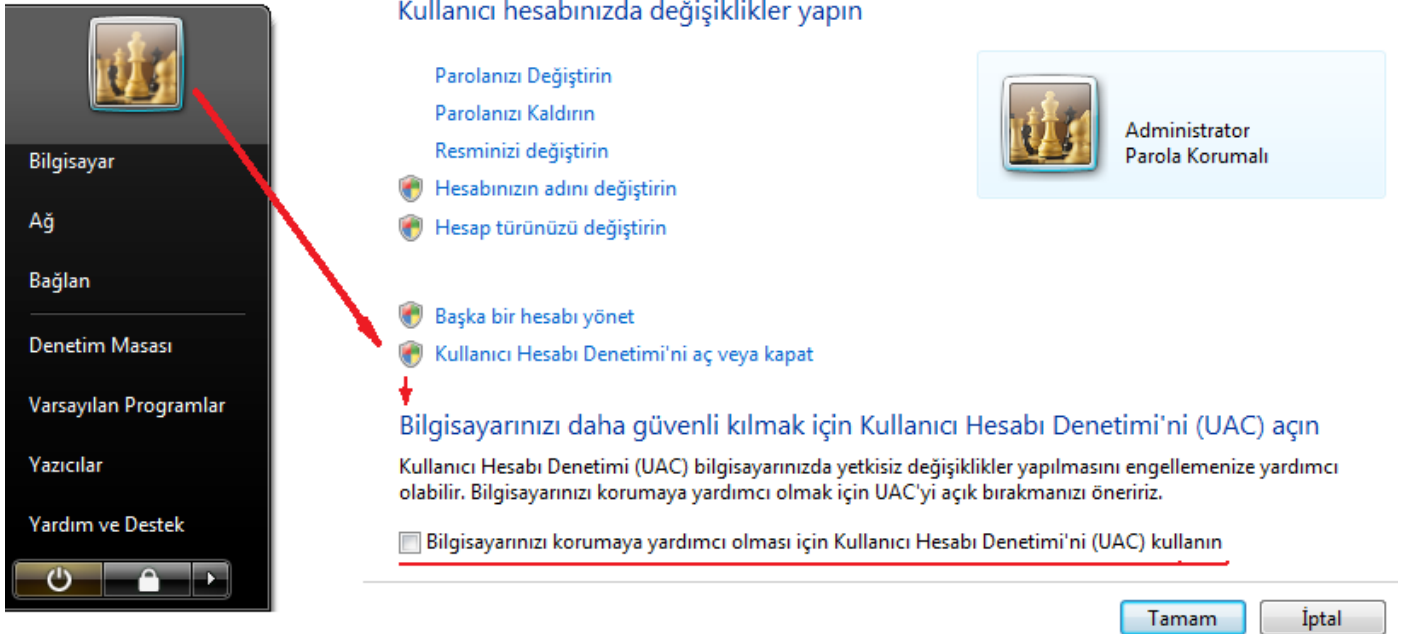
Yukarıdaki işlem sırasıyla ve Driver installed Successfully uyarısıyla kurum başarılı olarak yapılır. Eğer HaspDriver kurumu başarısız olursa, Program Ekle-Kaldır ile HaspDriver kaldırılıp, bilgisayar yeniden başlatıldıktan hemen sonra HaspDriver yeniden kurulur.



2. olarak HaspSRMsetup.exe kurulmalıdır.



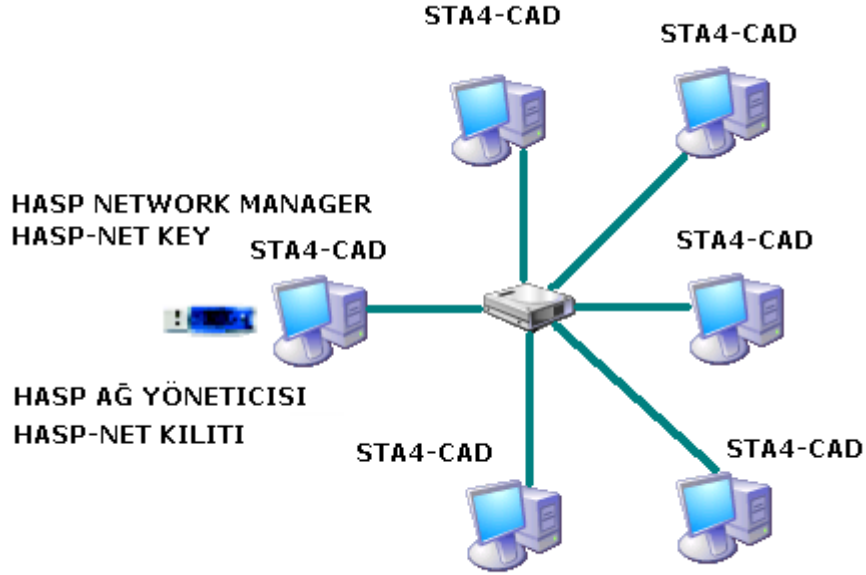
Windows Vista platformunda genel kurumlarda sorun olmaması veya sürekli onay istemiyorsanız; aşağıdaki şekilde düzeltme yapabilirsiniz. Aksi taktirde program kurulumları ve register sorunu olacaktır.



UAC kontrolü kapatılıp onaylanması durumunda, bilgisayar yeniden başlatılacaktır. STA4-CAD kurulumu bu işlemten sonra yapılabilir.

STA4-CAD NETWORK ORTAMINDA KURULMASI :

- 1- STA4-CAD 'in kullanılacağı tüm bilgisayarlara **STA4 CD**'den STA4-CAD programı kilit dosyalarıyla kurulmalıdır.



- 2- CD içindeki **LMSETUP**, **AKSMON32**, **AKSDIAG32** programları kurulmalıdır. Bu programlar kurulduktan sonra, ProgramFiles dizini altındaki **ALADDIN** klasörü içinde bulunmaktadır.
- 3- Kurum sonrası, kilit her bilgisayara takılarak STA4'ün çalıştığı TEST edilmelidir. ve **C:\STA4v13\NET-SETUP.EXE** ile bilgisayara kurum tamamlanır.
- 4- Test ederken STA4 programı, otomatik olarak, **HASPNET.NUM** dosyasını oluşturur.
- 5- STA4 kiliti Ağ üzerindeki bilgisayarlardan herhangi birinin üzerine sabit olarak takılır. Bu bilgisayar STA4 kiliti için server olur. Kilit takılı bilgisayarlarda STA4 programı kullanılabilir.
- 6- Kilitin sürekli takıldığı bilgisayarda, Başlat'ta (**START**); **C:\STA4v13\NHSRVW32.EXE** çalıştırılmalıdır. Bu program kilitin ağ üzerinden, kiltsiz bilgisayarların görmesini sağlayacaktır. Bu bilgisayarlarda IP ve **IPX** lerin tanımlı olması gereklidir. Sorun olması durumunda STA4 CD'sinde, **\CDSTA4\WINDOWS\HaspLMsetup\DIAGNOSTIX\DIAGNOSTIX.EXE** ile ağ kontrolü yapılabilir.
- 7- Hasp kilitinin çalışması için aynı **WORKGRUP** ismi olmalıdır.
- 8- Kilit takılı bilgisayarda **AKSMON.EXE** programıyla, HASP ile çalışan bilgisayarlar serverden izlenebilir.
- 9- Program çalışırken, virüs programlarının NETWORK çalışması ile ilgili güvenlik kontrolü çıkması durumunda; her zaman kabul et (**PERMIT ALWAYS**) onaylanmalıdır.

STA4-CAD programı 3 adet cfg uzantılı kilit dosyası ile çalışmaktadır.

Sta4.cfg, sta4-cad.cfg, sta1.cfg dosyaları ilk programla birlikte verilmekte olup, daha sonraki versiyon CD lerinde olmayacaktır. Bu kilit dosyalı CD saklayınız yazan Cdlerinizi mutlaka muhafaza etmeli ve yedeklemelisiniz.

Aynı şekilde programın ilk alındığında verilen Lisans belgesinide saklamalısınız. Bu belge,r programın kullanım hakkına sahip olduğunuzu gösteren ve IMO oda tescilinde ve Kamu ihalelerinde ibraz etmeniz gereken belgedir.

STA4 V13 sadece Usb Hardlock ile çalışmaktadır. Paralel port ile çalışmaz. Eski kullanıcıların paralel portları, Usb kilitle değişmeden kullanamazlar.